



“天河职中渔沙坦新校区数字化校园  
基础环境建设方案”

论证会  
之方案介绍



# 已封顶的渔沙坦新校区效果图

广州市天河职业高级中学渔沙坦新校区总体规划图



- 设计规模:
1. 教学楼5-7层; 标准课室: 52间;
  2. 实训楼6-8层; 专用课室: 42间;
  3. 图书馆10层; 1-5层图书馆, 6-10层综合办公;
  4. 艺术楼3层; 设有画室、琴房、舞蹈室等;
  5. 体育馆3层; 首层游泳馆, 二层健身房;
  6. 乒乓球室, 三层篮球场;
  7. 学生宿舍楼7-11层; 标准宿舍380间, 共3050人;
  8. 食堂3层, 一级, 1.1m<sup>2</sup>/座, 共2500座;
  9. 标准400m环形运动场, 6个室外篮球场和羽毛球场;
  9. 地下停车场1层, 利用地形, 设在教学楼, 实训楼, 办公楼的一层内。

10. 建筑面积
- 艺术楼 4720平方米
  - 实训楼 8000平方米
  - 图书馆 9045平方米
  - 教学楼 9230平方米
  - 体育馆 5605平方米
  - 宿舍 13150平方米
  - 食堂 3750平方米
  - 地下 8800平方米
  - 连廊 900平方米
  - 架空层: 3200平方米

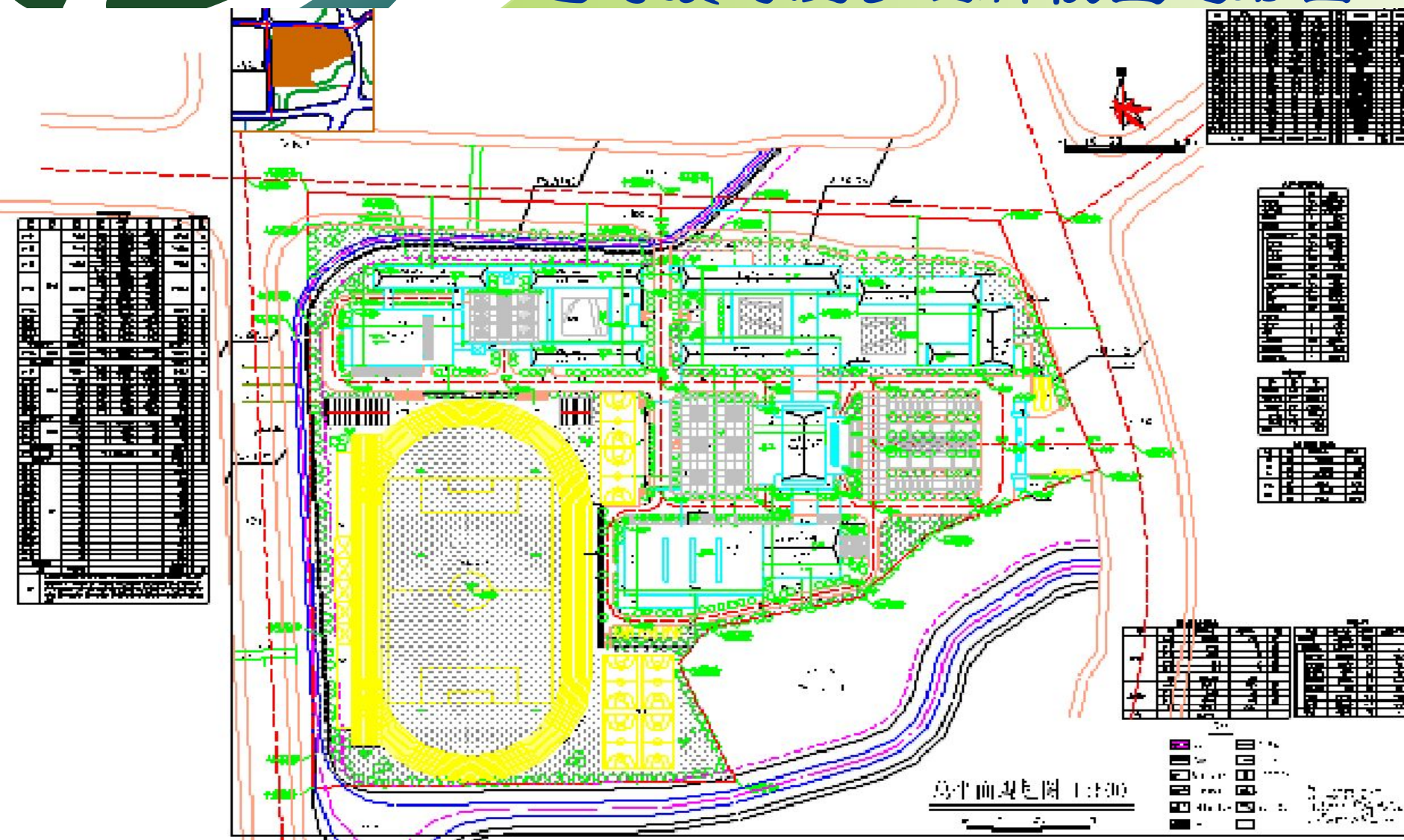
11. 主要指标综合技术经济指标
- 总建筑面积: 63250平方米
  - 计算容积率面积: 31250平方米
  - 不计容积率面积: 12000平方米
  - 综合容积率: 0.8
  - 总建筑面积: 18.1
  - 绿地率: 35.0
  - 机动车泊位数: 269个(地下239, 地上30)
  - 非机动车泊位数: 2563个



广州市天河职业高级中学  
TIANHE VOCATIONAL HIGH SCHOOL OF GUANGZHOU

国家级重点中等职业学校

# 已封顶的渔沙坦新校区地形图



鸟瞰平面规划图 1:300



# 渔沙坦新校区的一些数据

▶天河职中渔沙坦新校区占地近120亩（还有18亩在征用过程中。

▶拥有400米跑道、标准足球场、田径运动场、蓝球场、网球场、室内体育馆、艺术楼、实训楼、教学楼、办公楼、宿舍等楼房设施。

◆教学楼（6层，首层架空）；

◆图书行政楼（1-4层为图书馆，5-10层为行政楼）

◆实训楼（8层）；

◆艺术楼（7层，首层架空）；

◆体育馆（3层）；

◆学生宿舍（11层）；

◆饭堂（3层）。



项目	建设子系统
数字校园信息化基础环境	综合布线子系统
	数据中心子系统（含中心机房、信息发布、集中后备电源、云存贮、数字校园平台）
	基础网络子系统（含网络安全）
	安防监控子系统（含考场监控、红外周界报警）
	门禁一卡通子系统（含门禁、考勤、巡更、会议签到、消费、POS、银行圈存、访客、水电控、停车场管理系统）
	校园智能广播子系统



# 一、综合布线子系统

设计原则

总体设计“统一设计、统一规划、统一施工、统一管理”的原则

楼层分配

见文档“信息点楼层分配表”

信息点

共计3328个信息点，其中计算机局域网1258点，无线接入154点，语音通信网络968点，公共广播网络713点，视频监控255点。

内容

包含了语音通信网络、计算机局域网、公共广播网络和数字视频监控网络，涉及的传输介质有光纤、大对数线缆、双绞线等。

## 二、数据中心子系统

集成大

作为其他各子系统的中心

大屏幕

安防考场监控的显示、网络及应用运行的显示、信息发布

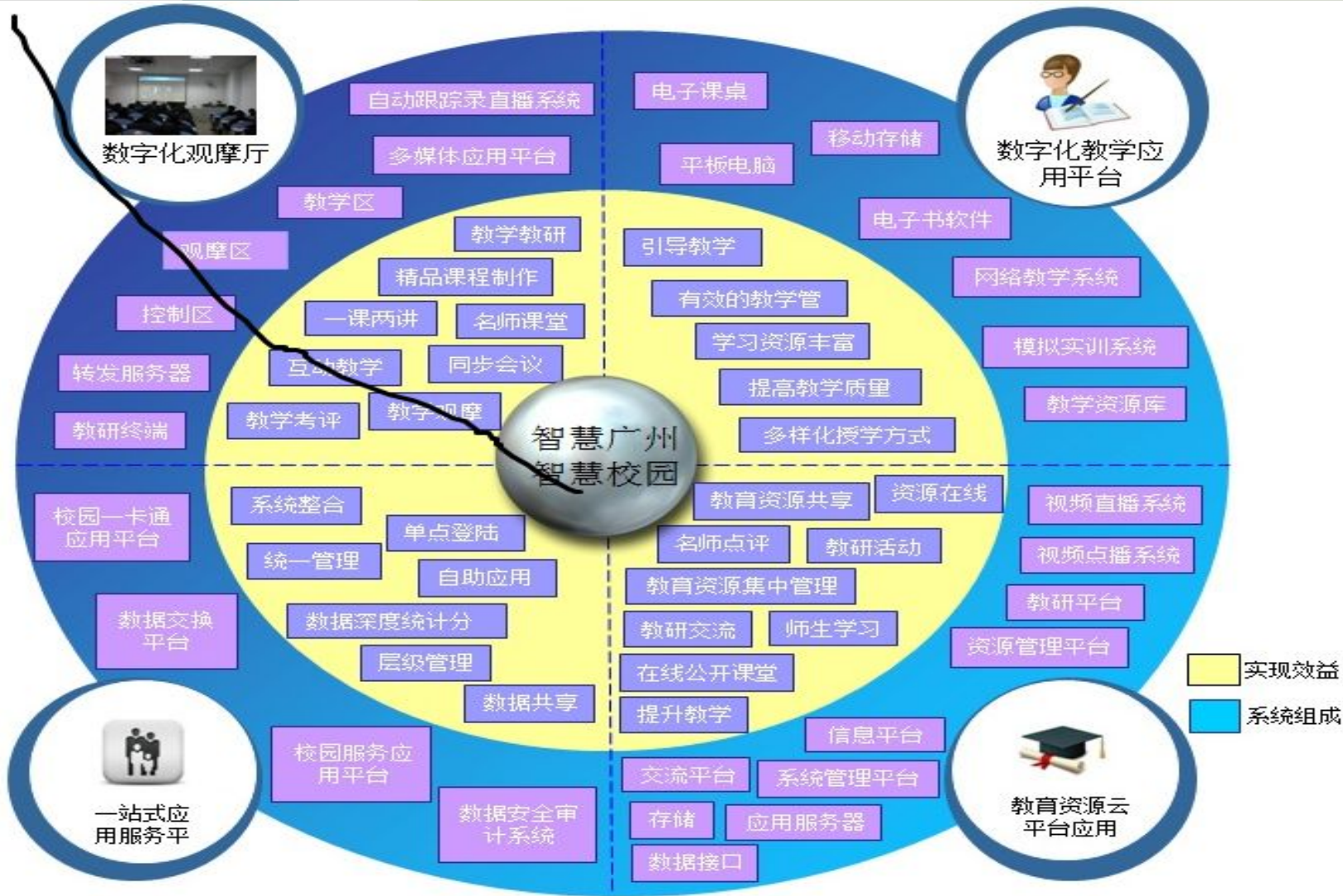
本身内容

备份应急电源、云存贮、服务器集群

平台

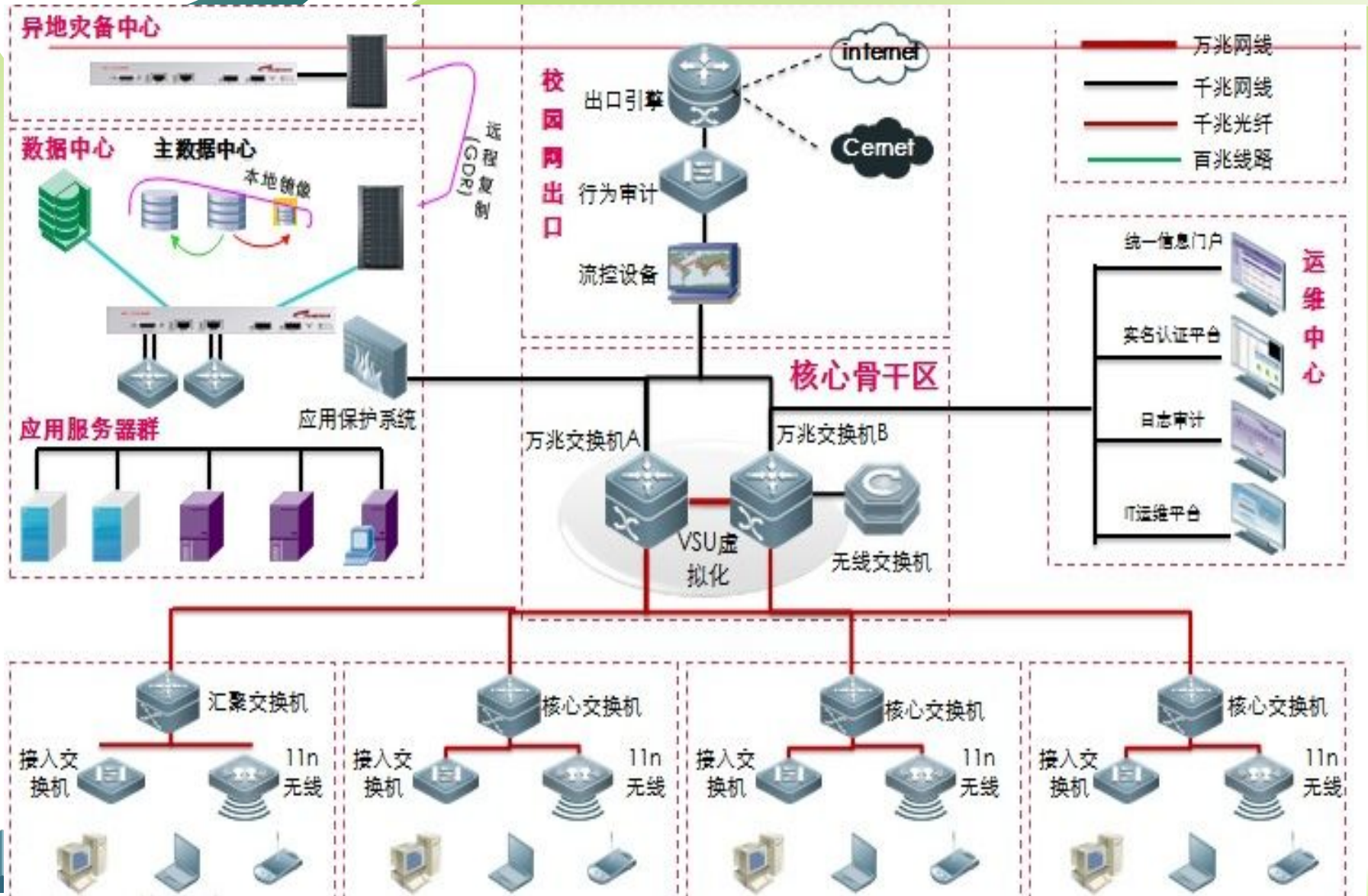
对学校各种系统尤其是实中系统进行综合管理的平台

# 二、数据中心平台





# 三、基础网络子系统



# 三、基础网络子系统

## 综合布线子系统

总体设计

采用2台具备云特性交换机，  
汇聚采用光纤到核心，接入采用  
千兆到桌面。以有线为主，  
适当辅以无线，全网覆盖的总  
体设计

云  
VSU  
虚拟

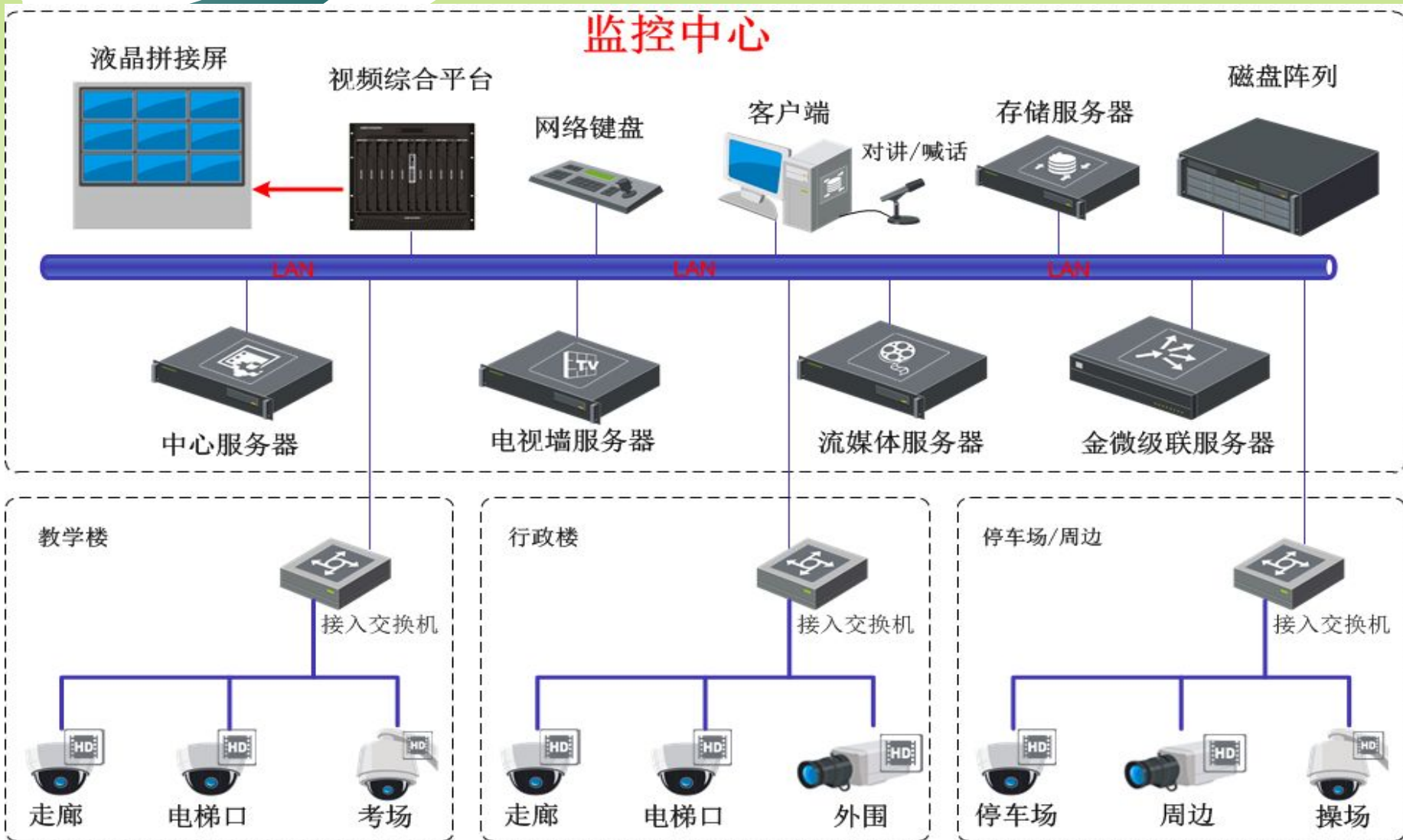
使用VSU后，两台核心设备逻辑上变成一台

支撑平台

单点登录统一门户、公共认证、日  
志、运维管理。



# 四、安防考场监控子系统



# 四、安防考场监控系统



约300个监控点，较重要的监控点用高清，一般监控点用标清，高、标清比例约为3:7。

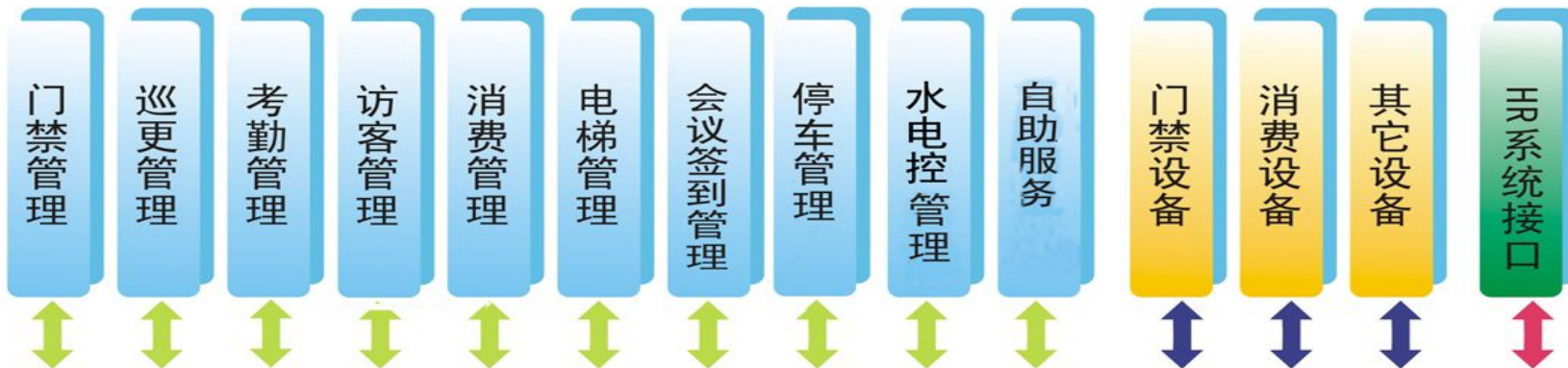
既有统一的管理和发布平台（放中心机房），也有分级的管理和发布平台。

既要符合公安部门的安防要求，也要符合教育部门的考场监控要求，还要纳入学校教学管理的实际需要。

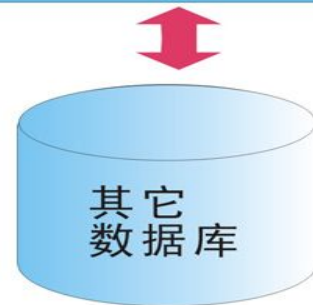
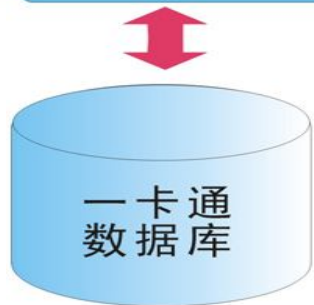
周边警戒

# 五、门禁一卡通子系统

多层架构、统一管理



一卡通数据交换中心  
(数据存储、交换、服务)



一卡通软件平台  
(OS、DB、WEB服务)

一卡通硬件平台  
(网络、主机、工作站)

## 四、安防考场监控子系统

是否全面上门禁一卡通系统？

# 六、校园智能广播子系统

独立的广播站

广播站

共计11个大区域，要求电脑操作广播系统，授权广播多个分控点，有全校范围内统一集中系统控制管理，又有各区域独立控制管理既有统一的管理和发布平台（放中心机房），也有分级的管理和发布平台。

分区分级

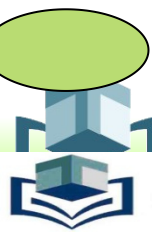
上下课铃声；定时自动播放起床号，广播体操、课间操、讲话；校园背景音乐；教室放指定节目如英语听力；事物性广播通知；与消、安防的连动报警。

多功能





谢谢大家!



1 广州市天河职业高级中学

广州市天河职业高级中学  
TIANHE VOCATIONAL HIGH SCHOOL OF GUANGZHOU

国家级重点中等职业学校

[www.gzthzz.com](http://www.gzthzz.com)